

Optionen & Zubehör

Verteilungslatten



Verteilungslattensatz mit oder ohne Metallrampen.

Weniger Bauarbeiten, damit die Brückenwaage schnell in Betrieb genommen werden kann.

Große Reinigungsklappen

- ▼ 6 m Modul: 1 780 x 650 mm
- ▼ 7 m Modul: 2 400 x 600 mm

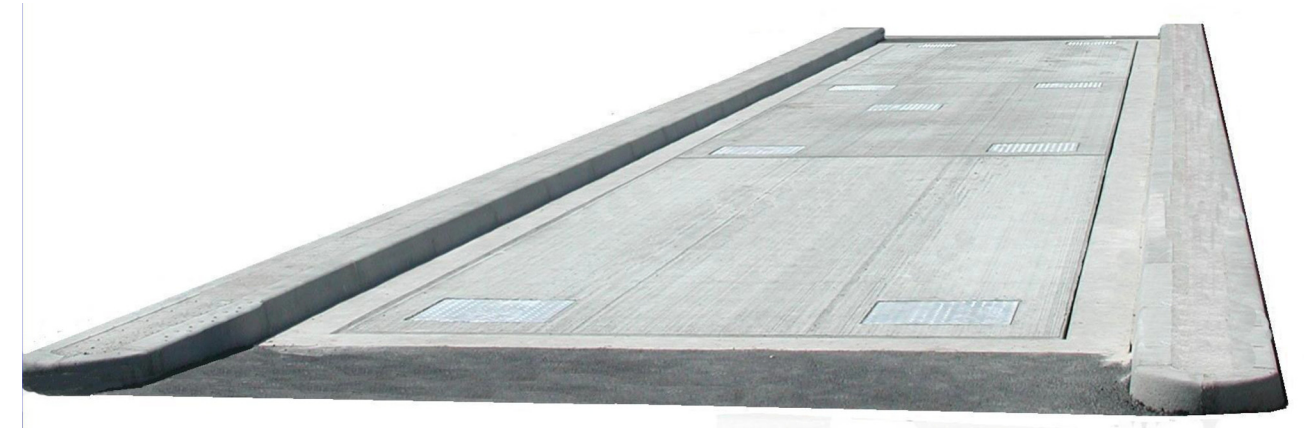
Sonstige Optionen und Zubehörteile

- ▼ T-Verbindung.
Werden am Rand der Platten platziert. Verhindert die Ansammlung von Müll unter der Brückenwaage. Länge: 3 oder 10 m.
- ▼ Radführungen.
- ▼ 70 mm Erhöhung speziell für Steinbrüche.
Nur in 14 m Länge erhältlich, für eine überirdische Installation. Erfordert spezielle Bauarbeiten.

WWW.PRECIAMOLEN.COM

ROC V4 Beton-Brückenwaage

**PRECIA
MOLEN™**
WORLDWIDE WEIGHING



WWW.PRECIAMOLEN.COM

Allgemeine Beschreibung

Die für alle Fahrzeugwägungen entworfene ROC Brückenwaage ist aus Beton gefertigt. Mit fünf Standardelementen kann die geeignete Abmessung für die meisten Projekte hergestellt werden.

Ihr modulares Konzept aus vollständig im Werk gegossenen Sichtbeton bietet zahlreiche Vorteile:

Installationsbedingungen: auf dem Boden oder in einer Grube mit geringer Höhe. Die vorherigen Bauarbeiten sind extrem einfach.

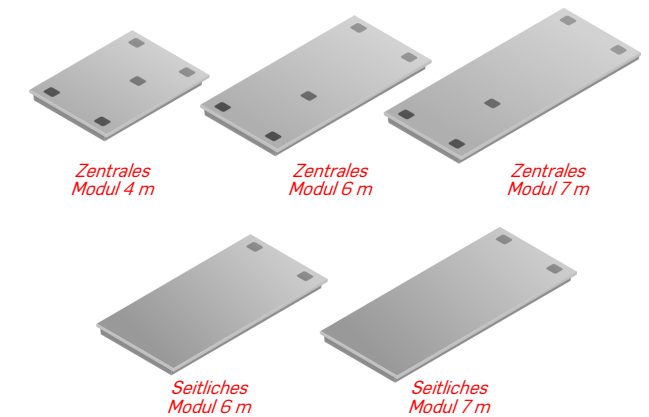
- ▼ Installationszeit:
 - Ein einziger LKW zur Auslieferung aller Elemente (≤ 18 m),
 - 24 Stunden, einschließlich Überprüfung zu Anfang,
 - Ohne Versiegelung oder Grubenrahmen.
- ▼ Betriebsbedingungen:
 - Auffahren aus allen Richtungen dank des modernen Entwurfs und den Anschlägen mit 2 Achsen,
 - Inspektionsklappen der Funktionselemente (Sensoren, Anschläge, Anschlusskasten) aus verzinktem Stahl,
 - Kann leicht demontiert und wieder installiert werden.
- ▼ Lange Lebensdauer: korrosions-, stoß-, überlast- und schwingungsfest.

Die ROC-Brückenwaage ist mit analogen oder digitalen Druckkraftaufnehmern ausgestattet. Diese nutzen die digitale Kette bestmöglich aus (einfache Einstellung, Austauschbarkeit, Zuverlässigkeit).

Die maximale Traglast der ROC-Brückenwaage hängt von der Gewichtsverteilung auf die Fahrzeugachsen ab (siehe die Tabelle weiter unten).

Ausführung

Die ROC-Brückenwaage besteht aus einem zentralen Element mit vier Auflagepunkten (Modul mit 4 m, 6 m oder 7 m) und einem oder zwei seitlichen Modulen (mit 6 m oder 7 m) mit zwei Auflagepunkten, die an jedem Ende des zentralen Moduls angeköpelt werden, um die gewünschte Länge zu erhalten.



Jede Auflagestelle ist mit einem Sensor und seiner Peripherie sowie einem mechanischen Anschlag gegen Quer- oder Längsstöße ausgestattet.

Außerdem ist jeder Geber einzeln gegen Nagerattacken geschützt.

Europäische Konformität

- ▼ Übereinstimmung mit der Definition eines herkömmlichen Lastträgers gemäß dem Leitfaden WELMEC 2.4.

Ihr Spezialist

Abbildungen unverbindlich. Precia-Molen behält sich vor, die in dieser Broschüre beschriebenen Gerätemerkmale jederzeit zu ändern.

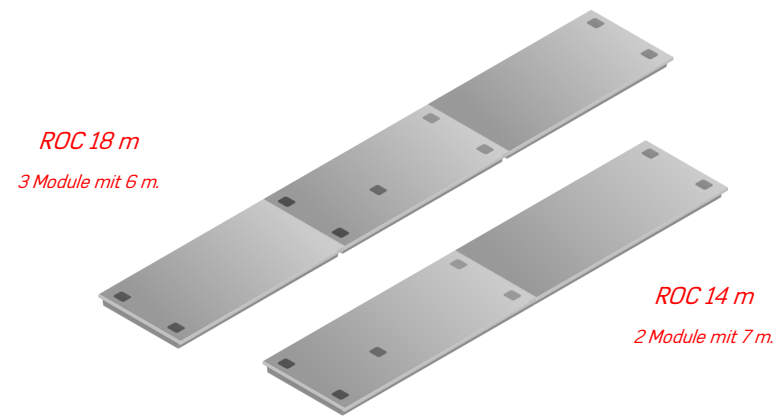
Firmensitz & Werk **PRECIA-MOLEN**
BP 106 - F 07000 Privas - Frankreich
Tel. 33 (0) 475 664 600
Fax 33 (0) 475 664 330
E-MAIL webmaster@preciamolen.com

Handels- und Gesellschaftsregister: 386 620 165

**PRECIA
MOLEN™**
WORLDWIDE WEIGHING

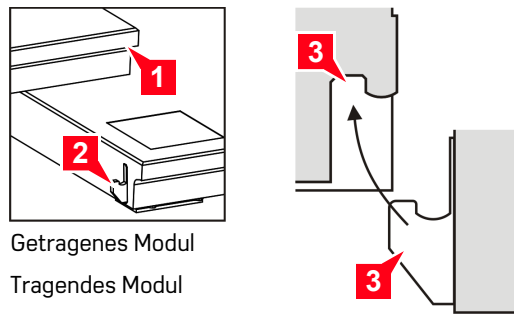
10-01-04-2 FT A - 03/2015

Durchführungsbeispiele



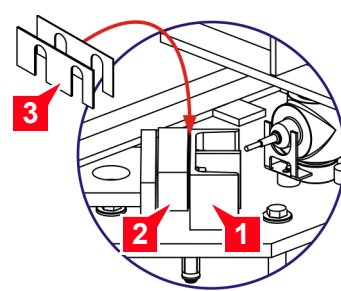
Aufbau

Verbindung zwischen den Modulen



1. Getragenes Modul
2. Tragendes Modul
3. Einhängvorrichtung der Module

Detail der Anschläge

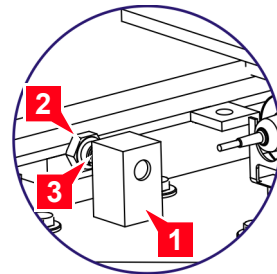


Anschlag mit 2 Achsen

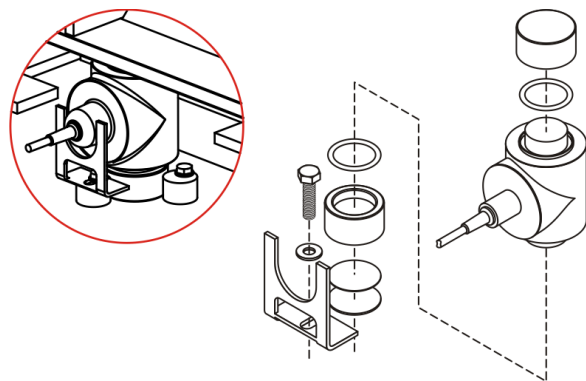
1. Anschlagshäuser
2. Anschlag
3. Beilagen für die Spieleinstellung

Seitlicher Anschlag

1. Anschlagshäuser
2. Anschlagsschraube
3. Kontermutter



Sensormontage



Installation

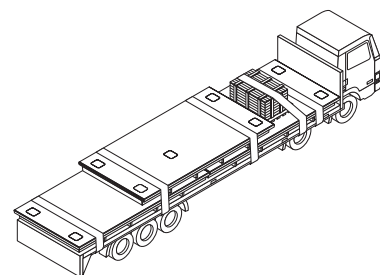
Die Bauarbeiten und die dafür erforderlichen Materialien sind nicht in der PRECIA MOLEN Lieferung enthalten. PRECIA MOLEN liefert jedoch einen Pläne- und Anleitungssatz für die Bauarbeiten.

Optional gibt es einen Verteilungsplattensatz, mit dem die Brückenwaage auf eine einfachere Konstruktion gesetzt werden kann, was eine besonders schnelle Inbetriebnahme ermöglicht.

Lieferung und Inhalt

Die gesamte Brückenwaage wird auf einem einzigen LKW angeliefert (≤ 18 m).

Alle Elemente außer die Platten werden in einer Holzkiste angeliefert (ungefähr 200 kg).



Erhältliche Ausführungen

Länge der Brückenwaage	Zentrale Module			Seitliche Module		Sensoranzahl
	4 m	6 m	7 m	6 m	7 m	
4 m	1	-	-	-	-	4
6 m	-	1	-	-	-	4
7 m	-	-	1	-	-	4
10 m	1	-	-	1	-	6
12 m	-	1	-	1	-	6
13 m	-	-	1	1	-	6
14 m	-	-	1	-	1	6
16 m	1	-	-	2	-	8
18 m	-	1	-	2	-	8
20 m	-	1	-	-	2	8
21 m	-	-	2	-	1	10
22 m	1	1	-	2	-	12
24 m	-	2	-	2	-	12

Technische Daten

Modul	Länge	Breite	Höhe	Mittleres Gewicht
Zentrales - 4 m	4 m	3 m	405 mm	6,1 t
Zentrales - 6 m	6 m	3 m	405 mm	8,3 t
Zentrales - 7 m	7 m	3 m	405 mm	11,3 t
Seitliches - 6 m	6 m	3 m	405 mm	8,3 t
Seitliches - 7 m	7 m	3 m	405 mm	11,3 t

Maximale Last pro Achse

Abstand A (mm) zwischen N aufeinanderfolgende Achsen (N > 1)	Maximale Last (t) pro Achse einer Gruppe von N Achsen mit identischer Last auf einem Modul von 4, 6 oder 7 m				
	N = 1	N = 2	N = 3	N = 4	N > 4
900 ≤ A < 1050	16	10,5	9,0	7,5	32,0 / N
1050 ≤ A < 1200	16	11,2	9,3	7,8	34,0 / N
1200 ≤ A < 1350	16	11,9	9,5	8,2	36,0 / N
1350 ≤ A < 1500	16	12,6	10,0	8,5	37,0 / N
1500 ≤ A < 1650	16	13,3	10,3	8,8	38,0 / N
1650 ≤ A < 1800	16	13,7	10,5	9,1	39,0 / N
1800 ≤ A < 2000	16	14,0	11,0	9,5	40,0 / N